

Nr	Nazwa	Nr	Nazwa
1	konsola silnika	8	końcówka wałka
2	konsola łożyska	9	koło zębate wału
3	konsola hamulca	10	wieszak
4	silnik	11	listwa wsuwana górną pełną
5	łożysko	12	listwa wsuwana
6	hamulec	13	listwa wsuwana końcowa
7	wał nawojowy	14	przewodnica



ul. Chelmska 10B
04-247 Warszawa
tel. 022 / 673 02 57
fax. 022 / 673 02 59
www.proimpex.com.pl
e-mail: proimpex@proimpex.com.pl

Objekt / Project:

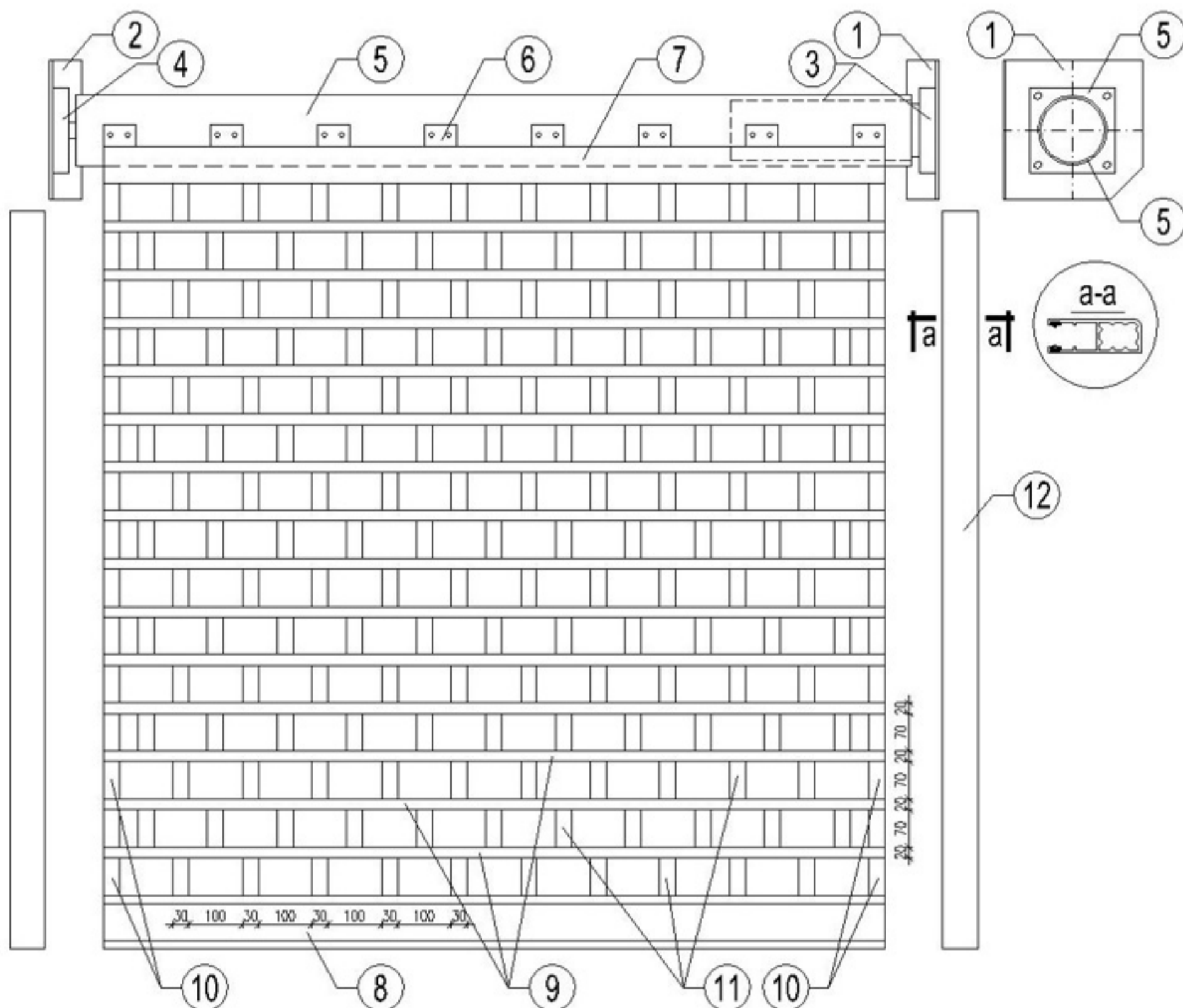
Kraty zwijane systemu JUSTART

Tytuł / Title:

Krata stalowa zwijana z profili perforowanych z napędem łańcuchowym

Rys. Nr / Dwg No.

D05



Nr	Nazwa	Nr	Nazwa
1	konsola silnika	7	listwa górną
2	konsola łożyska	8	listwa końcowa
3	silnik	9	listwa wzdłużna
4	łożysko	10	poprzeczka końcowa
5	wał nawojowy	11	poprzeczka środkowa
6	wieszak	12	przewodnica



ul. Chełmżyńska 10B
04-247 Warszawa
tel. 022 / 673 02 57
fax. 022 / 673 02 59
www.proimpex.com.pl
e-mail: proimpex@proimpex.com.pl

Obiekt / Project:

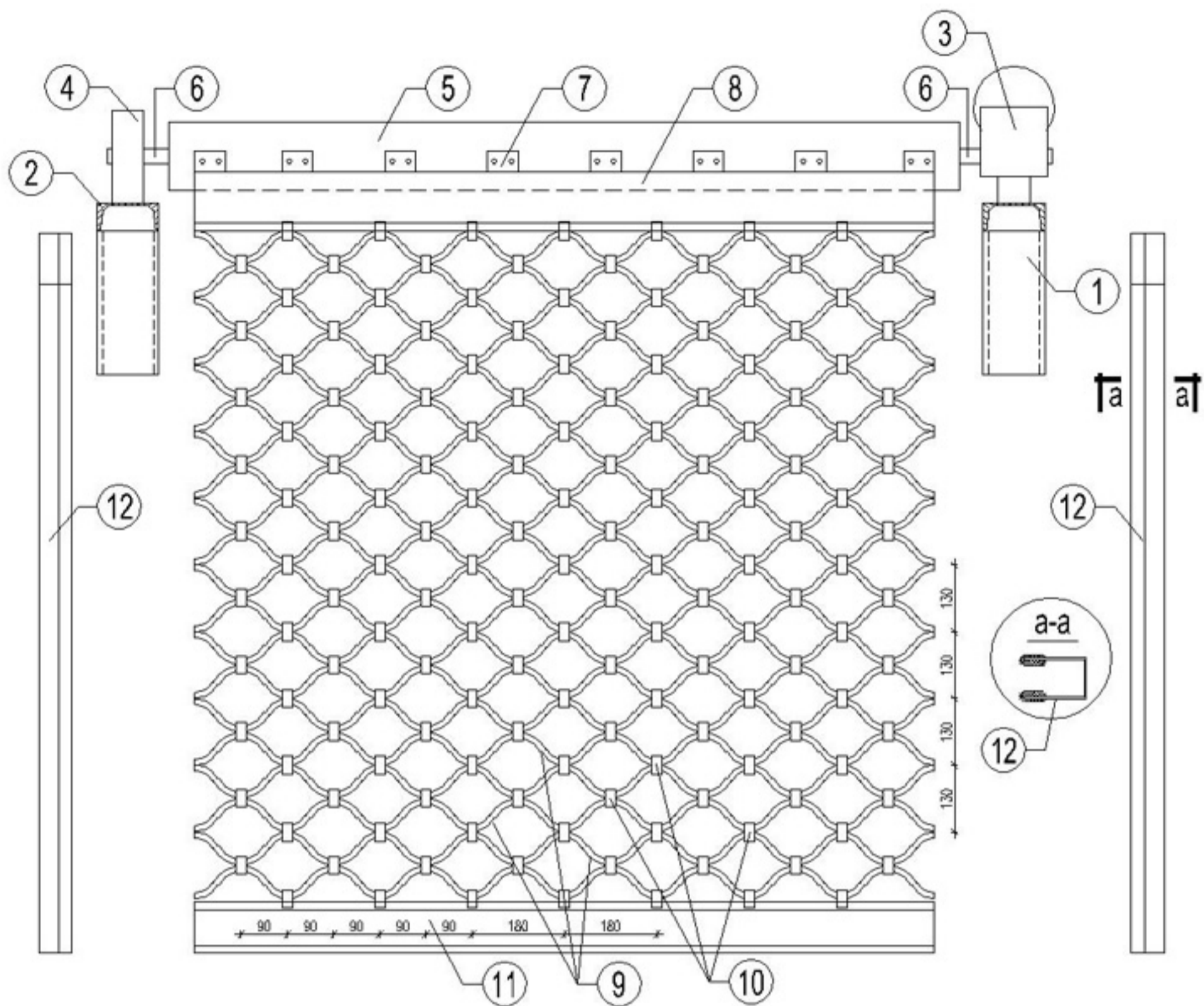
Kraty zwijane systemu JUSTART

Tytuł / Title:

Krata aluminiowa zwijana z napędem rurowym

Rys. Nr / Dwg No.

D06



Nr	Nazwa	Nr	Nazwa
1	konsola silnika	7	wieszak
2	konsola łożyska	8	listwa góra pełna
3	silnik	9	profil kurtyny sinusoidalny
4	łożysko	10	zapinka profili kurtyny
5	wał nawojowy	11	listwa dolna
6	końcówka wałka	12	prowadnica



ul. Chełmżyńska 10B
04-247 Warszawa
tel. 022 / 673 02 57
fax. 022 / 673 02 59
www.proimpex.com.pl
e-mail: proimpex@proimpex.com.pl

Obiekt / Project:

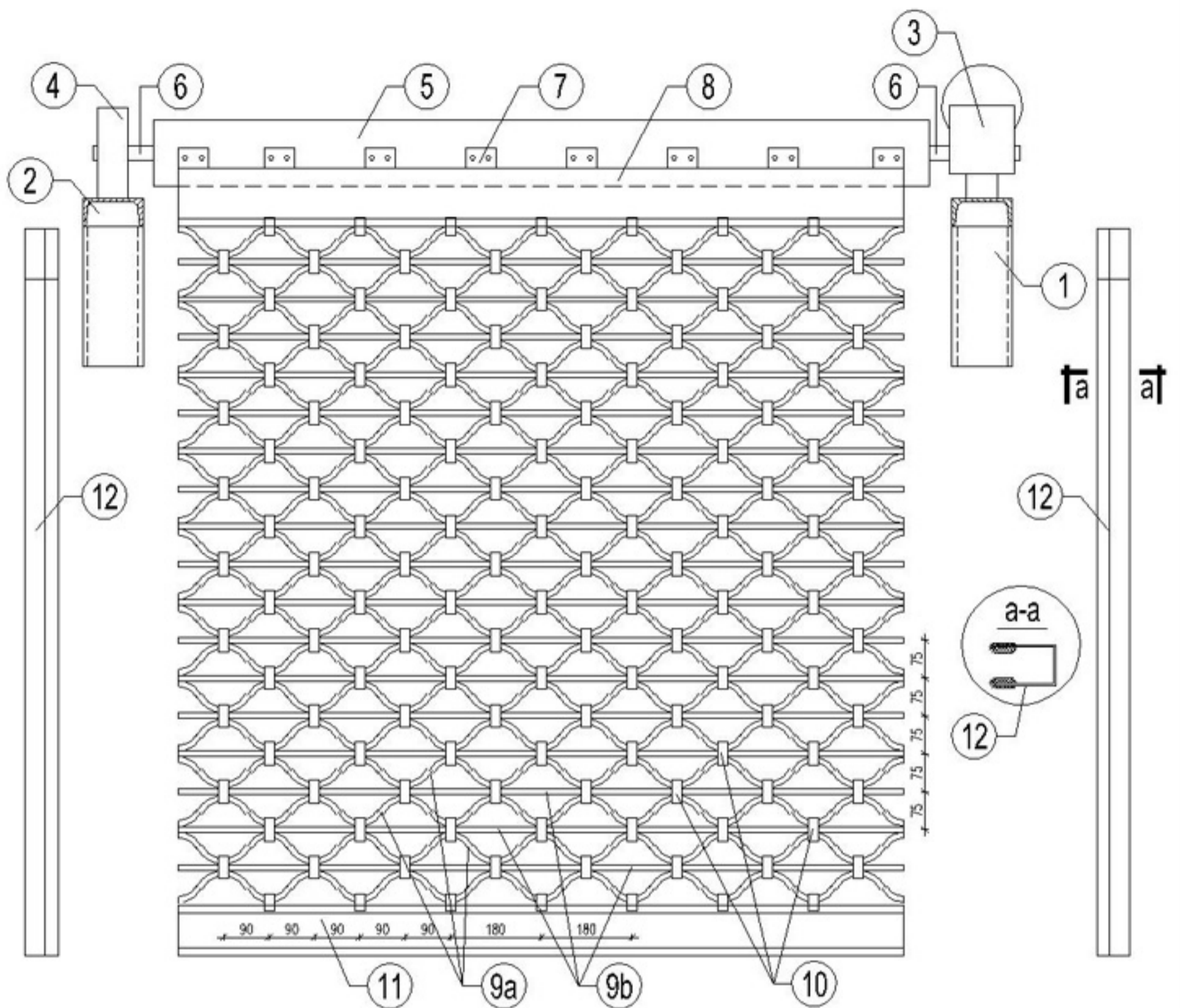
Kraty zwijane systemu JUSTART

Tytuł / Title:

Krata stalowa zwijana sinusoidalna
z napędem nasadowym

Rys. Nr / Dwg No.

D07



Nr	Nazwa	Nr	Nazwa
1	konsola silnika	8	listwa górną pełną
2	konsola łożyska	9a	profil kurtyny sinusoidalny
3	silnik	9b	profil kurtyny prostoliniowy
4	łożysko	10	zapinka profili kurtyny
5	wał nawojowy	11	listwa dolna
6	końcówka wałka	12	prowadnica
7	wieszak		



ul. Chełmżyńska 10B
04-247 Warszawa
tel. 022 / 673 02 57
fax. 022 / 673 02 59
www.proimpex.com.pl
e-mail: proimpex@proimpex.com.pl

Obiekt / Project:

Kraty zwijane systemu JUSTART

Tytuł / Title:

Krata stalowa zwijana sinusoidalna wzmocniona z napędem nasadowym

Rys. Nr / Dwg No.

D08